



Elenco

Sculture in grès

di

Marisa e Vincenzo Altepost

2 luglio - 17 luglio 2011

SESTANTE, Galleria d'Arte

Ceramiche in grès di Marisa Altepost. Pagine 1 - 8
Ceramiche in grès di Vincenzo Altepost. Pagine 9 – 16



N° 1

Ceramica in grès.
Cottura in ossidazione a 1280 °C.
Smalto rosso ferro.
Decorazioni con smalto alla cenere.

Fr. 1200.-



N° 2

Ceramica in grès.
Cottura in ossidazione a 1280 °C.
Smalto rosso ferro.
Decorazioni con smalto alla cenere.

Fr. 400.-



N° 3

Ceramica in grès.
Cottura in ossidazione a 1280 °C.
Smalto rosso ferro.
Decorazioni con smalto alla cenere.

Fr. 400.-



N° 4

Ceramica in grès.
Cottura in ossidazione a 1280 °C.
Smalto rosso ferro.
Decorazioni con smalto alla cenere.

Fr. 80.-



N° 5

Ceramica in grès.
Cottura in ossidazione a 1280 °C.
Smalto rosso ferro.
Decorazioni con smalto alla cenere.

Fr. 600.-



N° 6

Ceramica in grès.
Cottura in ossidazione a 1280 °C.
Smalto rosso ferro.
Decorazioni con smalto alla cenere.

Fr. 600.-



N° 7

Ceramica in grès.
Cottura in ossidazione a 1280 °C.
Smalto rosso ferro.
Decorazioni con smalto alla cenere.

Fr. 500.-



N° 8

Ceramica in grès.
Cottura in ossidazione a 1280 °C.
Smalto rosso ferro.
Decorazioni con smalto alla cenere.

Fr. 120.-

**N° 9**

Ceramica in grès.
Cottura in ossidazione a 1280 °C.
Smalto rosso ferro.
Decorazioni con smalto alla cenere.

Fr. 350.-

**N° 10**

Ceramica in grès.
Cottura in ossidazione a 1280 °C.
Smalto rosso ferro.
Decorazioni con smalto alla cenere.

Fr. 300.-

**N° 11**

Ceramica in grès.
Cottura in ossidazione a 1280 °C.
Smalto rosso ferro.
Decorazioni con smalto alla cenere.

Fr. 180.-

**N° 12**

Ceramica in grès.
Cottura in ossidazione a 1280 °C.
Smalto rosso ferro.
Decorazioni con smalto alla cenere.

Fr. 120.-

**N° 13**

Ceramica in grès.
Cottura in ossidazione a 1280 °C.
Smalto blu cobalto.
Decorazioni con smalto alla cenere.

Fr. 250.-

**N° 14**

Ceramica in grès.
Cottura in ossidazione a 1280 °C.
Smalto blu cobalto.
Decorazioni con smalto alla cenere.

Fr. 600.-

**N° 15**

Ceramica in grès.
Cottura in ossidazione a 1280 °C.
Smalto blu cobalto.
Decorazioni con smalto alla cenere.

Fr. 90.-

**N° 16**

Ceramica in grès.
Cottura in ossidazione a 1280 °C.
Smalto blu cobalto.
Decorazioni con smalto alla cenere.

Fr. 200.-

**N° 17**

Ceramica in grès.
Cottura in ossidazione a 1280 °C.
Smalto blu cobalto.
Decorazioni con smalto alla cenere.

Fr. 400.-

**N° 18**

Ceramica in grès.
Cottura in ossidazione a 1280 °C.
Smalto blu cobalto.
Decorazioni con smalto alla cenere.

Fr. 200.-

**N° 19**

Ceramica in grès.
Cottura in ossidazione a 1280 °C.
Smalto blu cobalto.
Decorazioni con smalto alla cenere.

Fr. 260.-

**N° 20**

Ceramica in grès.
Cottura in riduzione a 1300 °C.
Smalto Shino.

Fr. 220.-

**N° 21**

Ceramica in grès.
Cottura in riduzione a 1300 °C.
Smalto Shino.

Fr. 220.-

**N° 22**

Ceramica in grès.
Cottura in riduzione a 1300 °C.
Smalto Shino.

Fr. 320.-

**N° 23**

Ceramica in grès.
Cottura in riduzione a 1300 °C.
Smalto Shino.

Fr. 180.-

**N° 24**

Ceramica in grès.
Cottura in riduzione a 1300 °C.
Smalto Shino.

Fr. 220.-

**N° 25**

Ceramica in grès.
Cottura in riduzione a 1300 °C.
Smalto Shino.

Fr. 220.-

**N° 26**

Ceramica in grès.
Cottura in riduzione a 1300 °C.
Smalto Shino.

Fr. 180.-

**N° 27**

Ceramica in grès.
Cottura in riduzione a 1300 °C.
Smalto Shino.

Fr. 180.-

**N° 28**

Ceramica in grès.
Cottura in riduzione a 1300 °C.
Smalto Shino.

Fr. 180.-

**N° 29**

Ceramica in grès.
Cottura in riduzione a 1300 °C.
Smalto Shino.

Fr. 180.-

**N° 30**

Ceramica in grès.
Cottura in ossidazione a 1280 °C.
Smalto rosso ferro.
Decorazioni con smalto alla cenere.

Fr. 280.-

**N° 31**

Ceramica in grès.
Cottura in ossidazione a 1280 °C.
Smalto rosso ferro.
Decorazioni con smalto alla cenere.

Fr. 320.-

**N° 32**

Ceramica in grès.
Cottura in ossidazione a 1280 °C.
Smalto rosso ferro.
Decorazioni con smalto alla cenere.

Fr. 600.-

**N° 33**

Ceramica in grès.
Cottura in riduzione a 1300 °C.
Smalto Shino.

Fr. 260.-

**N° 34**

Ceramica in grès.
Cottura in riduzione a 1300 °C.
Smalto Shino.

Fr. 180.-

**N° 35**

Ceramica in grès.
Cottura in riduzione a 1300 °C.
Smalto Shino.

Fr. 180.-

**N° 36**

Ceramica in grès.
Cottura in riduzione a 1300 °C.
Smalto Shino.

Fr. 180.-

**N° 37**

Ceramica in grès.
Cottura in riduzione a 1300 °C.
Smalto Shino.

Fr. 180.-

**N° 38**

Ceramica in grès.
Cottura in riduzione a 1300 °C.
Smalto Shino.

Fr. 260.-

**N° 39**

Ceramica in grès.
Cottura in riduzione a 1300 °C.
Smalto Shino.

Fr. 180.-

**N° 40**

Ceramica in grès.
Cottura in riduzione a 1300 °C.
Smalto Shino.

Fr. 180.-

**N° 41**

Ceramica in grès.
Cottura in riduzione a 1300 °C.
Smalto Shino.

Fr. 180.-

**N° 42**

Ceramica in grès.
Cottura in riduzione a 1300 °C.
Smalto Shino.

Fr. 180.-

**N° 43**

Ceramica in grès.
Cottura in riduzione a 1300 °C.
Smalto Shino.

Fr. 180.-

**N° 44**

Ceramica in grès.
Cottura in riduzione a 1300 °C.
Smalto Shino.

Fr. 280.-

**N° 45**

Ceramica in grès.
Cottura in riduzione a 1300 °C.
Smalto Shino.

Fr. 180.-

**N° 46**

Ceramica in grès.
Cottura in riduzione a 1300 °C.
Smalto Shino.

Fr. 180.-

**N° 47**

Ceramica in grès.
Cottura in riduzione a 1300 °C.
Smalto Shino.

Fr. 180.-

**N° 48**

Ceramica in grès.
Cottura in riduzione a 1300 °C.
Smalto Shino.

Fr. 280.-

**N° 50**

Ceramica in grès.
Cottura in riduzione a 1300 °C.
Smalto Shino interno con Celadon

Fr. 180.-

**N° 50**

Ceramica in grès.
Cottura in riduzione a 1300 °C.
Smalto Shino.

Fr. 280.-

**N° 51**

Ceramica in grès.
Cottura in riduzione a 1300 °C.
Smalto Shino.

Fr. 280.-

**N° 52**

Ceramica in grès.
Cottura in riduzione a 1300 °C.
Smalto Shino.

Fr. 260.-

**N° 53**

Ceramica in grès.
Cottura in riduzione a 1300 °C.
Smalto Shino.

Fr. 180.-

**N° 54**

Ceramica in grès.
Cottura in riduzione a 1300 °C.
Smalto Shino.

Fr. 180.-

**N° 55**

Ceramica in grès.
Cottura in ossidazione a 1280 °C.
Smalto rosso ferro.
Decorazioni con smalto alla cenere.

Fr. 600.-

**N° 56**

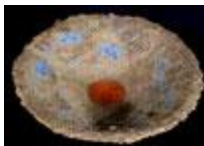
Ceramica in grès.
Cottura in ossidazione a 1280 °C.
Smalto rosso ferro.
Decorazioni con smalto alla cenere.

Fr. 600.-

**N° 56**

Ceramica in grès.
Cottura in ossidazione a 1280 °C.
Smalto rosso ferro.
Decorazioni con smalto alla cenere.

Fr. 600.-



N° 136

Ceramica in grès.

Cottura in ossidazione a 1280 °C.

Smalto rosso ferro.

Decorazioni con smalto alla cenere e blu cobalto.

Fr. 500.-



N° 137

Ceramica in grès.

Cottura in ossidazione a 1280 °C.

Smalto rosso ferro.

Decorazioni con smalto alla cenere.

Fr. 320.-

Ceramiche in grès di Vincenzo Altepost.



N° 58

Ceramica in grès.
Cottura in ossidazione a 1280 °C.
Smalto bianco satinato con turchese leggero.

Fr. 180.-



N° 59

Ceramica in grès.
Cottura in ossidazione a 1280 °C.
Smalto bianco satinato con turchese leggero.

Fr. 180.-



N° 60

Ceramica in grès.
Cottura in ossidazione a 1280 °C.
Smalto bianco satinato con turchese leggero.

Fr. 120.-



N° 61

Ceramica in grès.
Cottura in ossidazione a 1280 °C.
Smalto bianco satinato con turchese leggero.

Fr. 120.-



N° 62

Ceramica in grès.
Cottura in ossidazione a 1280 °C.
Smalto bianco satinato con turchese leggero.

Fr. 120.-



N° 63

Ceramica in grès.
Cottura in ossidazione a 1280 °C.
Smalto bianco satinato.

Fr. 120.-



N° 64

Ceramica in grès.
Cottura in ossidazione a 1280 °C.
Smalto bianco satinato.

Fr. 120.-



N° 65

Ceramica in grès.
Cottura in ossidazione a 1280 °C.
Smalto bianco satinato.

Fr. 120.-



N° 66

Ceramica in grès.
Cottura in ossidazione a 1280 °C.
Smalto bianco satinato.

Fr. 120.-

**N° 67**

Ceramica in grès.
Cottura in ossidazione a 1280 °C.
Smalto bianco satinato.

Fr. 120.-

**N° 68**

Ceramica in grès.
Cottura in ossidazione a 1280 °C.
Smalto turchese..

Fr. 160.-

**N° 69**

Ceramica in grès.
Cottura in ossidazione a 1280 °C.
Smalto turchese con esterno rosso satinato.

Fr. 120.-

**N° 70**

Ceramica in grès.
Cottura in ossidazione a 1280 °C.
Smalto turchese..

Fr. 120.-

**N° 71**

Ceramica in grès.
Cottura in ossidazione a 1280 °C.
Smalto turchese..

Fr. 120.-

**N° 72**

Ceramica in grès.
Cottura in ossidazione a 1280 °C.
Smalto alla cenere con interno smalto rosso ferro...

Fr. 180.-

**N° 73**

Ceramica in grès.
Cottura in ossidazione a 1280 °C.
Smalto alla cenere con interno smalto rosso ferro...

Fr. 180.-

**N° 74**

Ceramica in grès.
Cottura in ossidazione a 1280 °C.
Smalto alla cenere con interno smalto rosso ferro...

Fr. 180.-

**N° 75**

Ceramica in grès.
Cottura in ossidazione a 1280 °C.
Smalto rosso satinato.

Fr. 180.-

**N° 76**

Ceramica in grès.
Cottura in ossidazione a 1280 °C.
Smalto alla cenere con interno smalto rosso ferro...

Fr. 120.-

**N° 77**

Ceramica in grès.
Cottura in riduzione a 1300 °C.
Smalto Çeladon.

Fr. 280.-

**N° 78**

Ceramica in grès.
Cottura in riduzione a 1300 °C.
Smalto Çeladon.

Fr. 320.-

**N° 79**

Ceramica in grès.
Cottura in ossidazione a 1280 °C.
Smalto rosso satinato.

Fr. 320.-

**N° 80**

Ceramica in grès.
Cottura in ossidazione a 1280 °C.
Smalto rosso satinato.

Fr. 240.-

**N° 81**

Ceramica in grès.
Cottura in ossidazione a 1280 °C.
Smalto alla cenere con interno smalto rosso ferro

Fr. 120.-

**N° 82**

Ceramica in grès.
Cottura in ossidazione a 1280 °C.
Smalto alla cenere con interno smalto rosso ferro

Fr. 120.-

**N° 83**

Ceramica in grès.
Cottura in ossidazione a 1280 °C.
Smalto rosso satinato.

Fr. 120.-

**N° 84**

Ceramica in grès.
Cottura in ossidazione a 1280 °C.
Smalto rosso satinato e smalto alla cenere.

Fr. 320.-

**N° 85**

Ceramica in grès.
Cottura in ossidazione a 1280 °C.
Smalto rosso satinato.

Fr. 220.-

**N° 86**

Ceramica in grès.
Cottura in ossidazione a 1280 °C.
Smalto rosso satinato.

Fr. 220.-

**N° 87**

Ceramica in grès.
Cottura in ossidazione a 1280 °C.
Smalto rosso satinato.

Fr. 220.-

**N° 88**

Ceramica in grès.
Cottura in ossidazione a 1280 °C.
Smalto bianco satinato.

Fr. 180.-

**N° 89**

Ceramica in grès.
Cottura in ossidazione a 1280 °C.
Smalto bianco satinato.

Fr. 240.-

**N° 90**

Ceramica in grès.
Cottura in ossidazione a 1280 °C.
Smalto bianco satinato.

Fr. 180.-

**N° 91**

Ceramica in grès.
Cottura in ossidazione a 1280 °C.
Smalto bianco satinato.

Fr. 180.-

**N° 92**

Ceramica in grès.
Cottura in ossidazione a 1280 °C.
Smalto bianco satinato.

Fr. 180.-

**N° 93**

Ceramica in grès.
Cottura in ossidazione a 1280 °C.
Smalto bianco satinato.

Fr. 120.-

**N° 94**

Ceramica in grès.
Cottura in ossidazione a 1280 °C.
Smalto bianco satinato.

Fr. 120.-

**N° 95**

Ceramica in grès.
Cottura in ossidazione a 1280 °C.
Smalto bianco satinato.

Fr. 220.-

**N° 96**

Ceramica in grès.
Cottura in ossidazione a 1280 °C.
Smalto bianco satinato.

Fr. 220.-

**N° 97**

Ceramica in grès.
Cottura in ossidazione a 1280 °C.
Smalto bianco satinato.

Fr. 220.-

**N° 98**

Ceramica in grès.
Cottura in ossidazione a 1280 °C.
Smalto bianco satinato.

Fr. 180.-

**N° 99**

Ceramica in grès.
Cottura in ossidazione a 1280 °C.
Smalto bianco satinato.

Fr. 180.-

**N° 100**

Ceramica in grès.
Cottura in ossidazione a 1280 °C.
Smalto bianco satinato.

Fr. 120.-

**N° 101**

Ceramica in grès.
Cottura in ossidazione a 1280 °C.
Smalto bianco satinato.

Fr. 120.-

**N° 102**

Ceramica in grès.
Cottura in ossidazione a 1280 °C.
Smalto bianco lucido.

Fr. 180.-

**N° 103**

Ceramica in grès.
Cottura in ossidazione a 1280 °C.
Smalto bianco lucido.

Fr. 50.-

**N° 104**

Ceramica in grès.
Cottura in ossidazione a 1280 °C.
Smalto bianco lucido.

Fr. 50.-

**N° 105**

Ceramica in grès.
Cottura in ossidazione a 1280 °C.
Smalto bianco lucido.

Fr. 220.-

**N° 106**

Ceramica in grès.
Cottura in ossidazione a 1280 °C.
Smalto bianco lucido.

Fr. 140.-

**N° 107**

Ceramica in grès.
Cottura in ossidazione a 1280 °C.
Smalto bianco lucido.

Fr. 120.-

**N° 108**

Ceramica in grès.
Cottura in ossidazione a 1280 °C.
Smalto bianco lucido.

Fr. 120.-

**N° 109**

Ceramica in grès.
Cottura in ossidazione a 1280 °C.
Smalto bianco opaco e smalto alla cenere..

Fr. 120.-

**N° 110**

Ceramica in grès.
Cottura in ossidazione a 1280 °C.
Tre smalti: bianco, nero e rosso.

Fr. 600.-

**N° 111**

Ceramica in grès.
Cottura in ossidazione a 1280 °C.
Smalto nero Tenmoku con decoro in ferro.

Fr. 600.-

**N° 112**

Ceramica in grès.
Cottura in riduzione a 1300 °C.
Smalto rosso di cina.

Fr. 520.-

**N° 113**

Ceramica in grès.
Cottura in riduzione a 1300 °C.
Smalto rosso di cina.

Fr. 400.-

**N° 114**

Ceramica in grès.
Cottura in riduzione parziale a 1300 °C.
Smalto rosso di cina e smalto alla cenere.

Fr. 220.-

**N° 115**

Ceramica in grès.
Cottura in riduzione a 1300 °C.
Smalto rosso di cina.

Fr. 160.-

**N° 116**

Ceramica in grès.
Cottura in riduzione a 1300 °C.
Smalto rosso di cina.

Fr. 220.-

**N° 117**

Ceramica in grès.
Cottura in ossidazione a 1280 °C.
Smalto smalto rosso ferro.

Fr. 280.-

**N° 118**

Ceramica in grès.
Cottura in riduzione a 1300 °C.
Smalto rosso di cina.

Fr. 280.-

**N° 119**

Ceramica in grès.
Cottura in riduzione a 1300 °C.
Smalto Hamada Tenmoku.

Fr. 180.-

**N° 120**

Ceramica in grès.
Cottura in riduzione a 1300 °C.
Smalto Shino.

Fr. 90.-

**N° 121**

Ceramica in grès.
Cottura in riduzione a 1300 °C.
Smalto Shino.

Fr. 90.-

**N° 122**

Ceramica in grès.
Cottura in riduzione a 1300 °C.
Smalto Shino.

Fr. 120.-

**N° 123**

Ceramica in grès.
Cottura in riduzione a 1300 °C.
Smalto Shino.

Fr. 260.-

**N° 124**

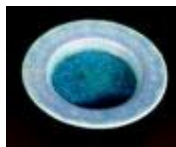
Ceramica in grès.
Cottura in ossidazione a 1280 °C.
Smalto turchese.con interno vetroso.

Fr. 220.-

**N° 125**

Ceramica in grès.
Cottura in ossidazione a 1280 °C.
Smalto turchese.con interno vetroso.

Fr. 180.-

**N° 126**

Ceramica in grès.
Cottura in ossidazione a 1280 °C.
Smalto turchese.con interno vetroso.

Fr. 120.-

**N° 127**

Ceramica in grès.
Cottura in ossidazione a 1280 °C.
Smalto turchese..

Fr. 120.-

**N° 128**

Ceramica in grès.
Cottura in ossidazione a 1280 °C.
Smalto turchese..

Fr. 260.-

**N° 129**

Ceramica in grès.
Cottura in ossidazione a 1280 °C.
Smalto nero Tenmoku.

Fr. 320.-

**N° 130**

Ceramica in grès.
Cottura in ossidazione a 1280 °C.
Smalto nero Tenmoku.

Fr. 220.-

**N° 131**

Ceramica in grès.
Cottura in ossidazione a 1280 °C.
Smalto nero Tenmoku.

Fr. 140.-

**N° 132**

Ceramica in grès.
Cottura in riduzione a 1280 °C.
Smalto turchese.

Fr. 280.-

**N° 133**

Ceramica in grès.
Cottura in riduzione a 1280 °C.
Smalto turchese.

Fr. 280.-

**N° 134**

Ceramica in grès.
Cottura in ossidazione a 1280 °C.
Smalto turchese.

Fr. 220.-

**N° 135**

Ceramica in grès.
Cottura in ossidazione a 1280 °C.
Smalto turchese.

Fr. 120.-